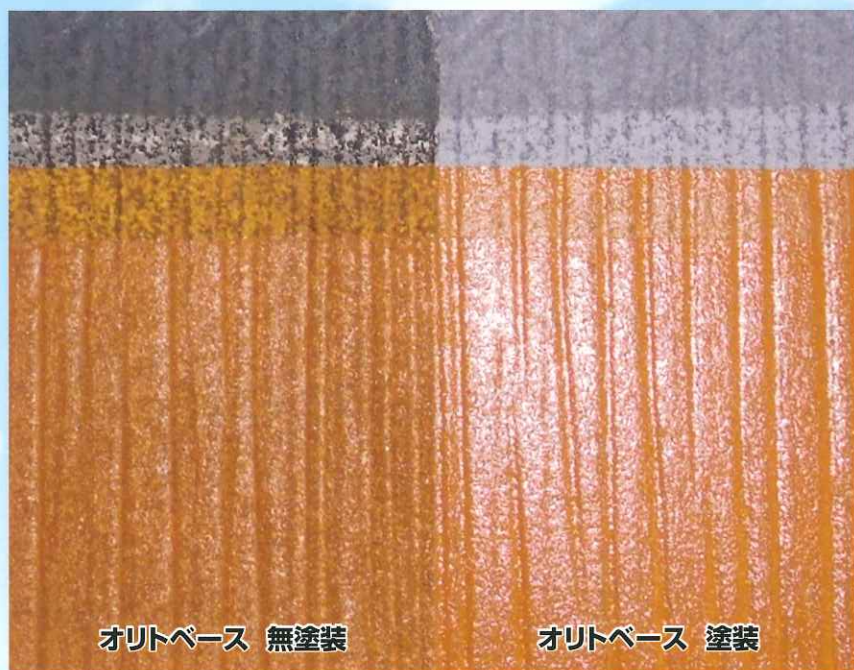


薄形化粧スレート・波形スレート・アスファルトシングル用水系下地調整材

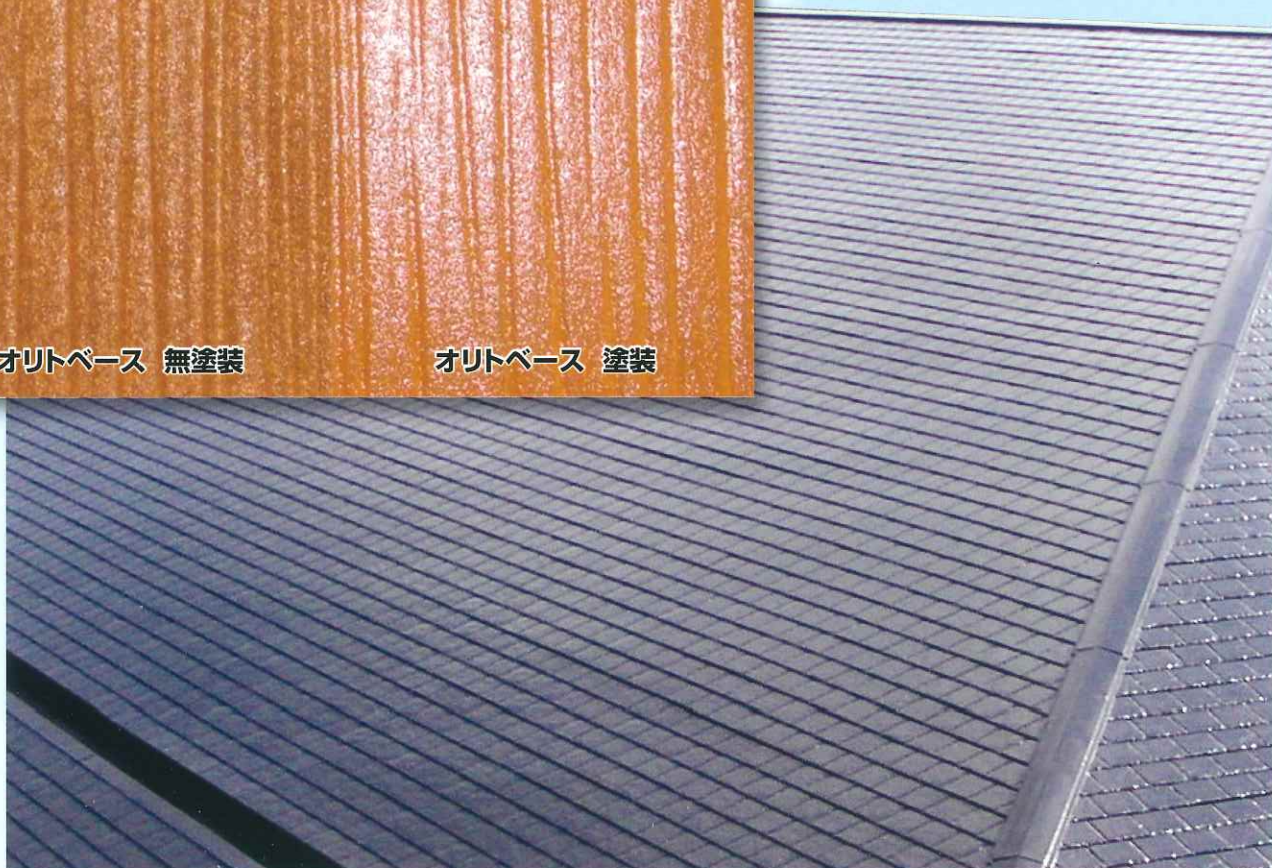
オリトベース

吸い込みムラを抑え、きれいな仕上りに! (薄膜タイプ)



オリトベース 無塗装

オリトベース 塗装



用途

薄形化粧スレート・波形スレート・アスファルトシングルの下地調整等

※乾式コンクリート瓦・いぶし瓦・陶器瓦・金属瓦・アスベストを含まない
波形スレート・セキスイかわらU・かわらCITY・ナショナルニューウェーブ・
ニューウェーブIIにはご使用になれません。

こんな時にご使用ください

弊社の上塗り塗料は、下塗りなしで（基材に直接）塗装できる万能型塗料です。
しかし、塗り替え時期を迎えた薄形化粧スレートや波形スレートは、基材表面
の荒れ具合が均一ではない為、塗料の吸い込み具合に差が生じ、ムラになり
やすい基材です。高圧洗浄後、基材の荒れ具合が均一でない時に、是非ご利用
ください。

特長

- ①一液性ですので、大変作業性に優れています。
- ②刷毛、ローラー、エアレスで塗装出来ます。
- ③上塗り仕上げ塗装として、水系塗料、弱溶剤型塗料等が塗装可能です。※注意1
※他社同等品につきましては、弊社で塗装可能の確認を行っておりません。試験塗装の上、ご使用ください。
- ④高い耐久性を発揮する付着性の優れた高品質のプライマーで、旧塗膜への付着性能が優れています。
※シリコン系塗膜の一部、フッ素系の旧塗膜には付着性能が悪くなります。その際は旧塗膜を除去後ご使用ください。

注意1：上塗り塗料に強溶剤タイプの塗料は使用できません。

荷姿

使いきりサイズの缶。残ネタ減らしECOに貢献!

オリトベース ライトグレー 9kg ※高反射機能を付与しました。

オリトベース ダークグレー 9kg

下地色との推奨標準色

ライトグレー

推奨標準色（上塗色）

マスタードイエロー 3100	オーカー 3110	レンガ 3310
ブラウン 3320	ナチュラルグレー 3620	ブルー 3710
リーフグリーン 3810	サマーグリーン 3820	ブルーシルバー 3900
メタリックシルバー 3940	スターシルバー 3960	

ダークグレー

推奨標準色（上塗色）

チョコレート 3410	ローストブレッド 3420	カカオブラウン 3430
ブラック 3500	ダークグレー 3600	ミディアムグレー 3610
ルーフブルー 3700	ディープブルー 3720	オールドグリーン 3800
ブルーグリーン 3830	コスモシルバー 3910	ブラックシルバー 3920
アイアンシルバー 3930		

☆上記の推奨標準色見本は参考の為のもので実際の色見本とは異なります。
上塗り塗料をご注文の際は必ず実際の共通色見本帳でご確認願います。

標準塗装仕様

工程	材料	塗装方法	水希釈量	塗布量	塗装面積	塗装間隔
①下地処理						
②水系プライマー	オリト ベース	刷毛・ローラー	0~10%	180~225g/m ²	40~50m ²	24時間以上 (20℃以上)
		エアレス	5~15%			
③上塗り塗料						

イ、旧塗膜が浮いている所は十分にケレンし完全に除去してください。
ロ、苔・カビ等は、ワイヤーブラシ、デッキブラシ等で取り除いてください。
瓦全面に苔・カビが繁殖している場合は、屋根コケトールでそれらの根を死滅させる事をお勧めします。
ハ、8MPa~10MPaの圧力で高圧水洗を充分に行い、表面の脆弱層は必ず取り除いてください。
ニ、高圧水洗後、24時間以上乾燥させてください。（気温20℃雰囲気下）

ニューマイルド優雅（弱溶二液タイプ）
クールくんマイルド優雅（遮熱弱溶二液タイプ） } アスファルトシングルは除く
水性シリコン屋根トップ（水性一液タイプ）
ダイレクトコート（水性二液タイプ）
アクア遮ネックス（遮熱水性一液タイプ）

※刷毛、ローラー塗りの場合、吸い込みの激しい時は作業性が悪くなりますから水希釈を適宜調整（10%以下）の上、ご使用ください。
塗装器具は使用后、直ちに水洗いしてください。
※20℃未満の場合は48時間以上の乾燥が必要になります。
※希釈は清水で行い希釈量は必ず守ってください。
※薄形化粧スレートに塗装の際は、全塗装工程終了後に、必ず縁切りを行ってください。
※エアレスの場合、塗装面積が前後します。
※アスファルトシングルの場合は吸い込みが多い為、塗装面積は半減します。

塗装上の注意事項

- ①被塗物についているゴミ、ホコリ等を十分に洗浄除去してください。
- ②旧塗膜が剥離したり、浮いている場合は、完全にケレン除去してください。
- ③被塗物表面が脆弱化している場合は、回転ブラシ、サンダー等で脆弱になった箇所を充分に取り除いてください。
- ④被塗物表面が、雨や霜、露等で濡れている時は、十分に乾いてから塗装してください。
又、被塗物及び被塗物の形状によっては乾燥が遅い箇所がありますのでご注意ください。
- ⑤他の塗料とは、相溶性がありませんので絶対に混合しないでください。
- ⑥使用前に十分に攪拌し、内容物を均一にしてから使用してください。
- ⑦塗装後、24時間以内に気温が5℃以下になると予想される場合は塗装を避けてください。
- ⑧朝、夕の結露の時期、被塗物が異常に高温の時（60℃以上）、降雪、雨が予想される時は塗装を避けてください。
- ⑨単独での長期暴露は避け、4~5日以内に上塗り塗装してください。
- ⑩水希釈量は0~15%で行ってください。希釈量が多すぎますと造膜不良となり、塗膜性能が著しく低下し、ハガシ、フクレの原因となります。
- ⑪上塗り塗装の際は、必ずそれぞれの塗装仕様書をお読みください。
- ⑫素地調整時の高圧水洗や塗装時における塗料飛沫などにより周辺を汚しトラブルとなる事がありますので、十分な養生を行ってください。
- ⑬エアレス塗装機及びホース内に残っているシンナー類は完全に除去し水洗いしてからオリトベースを吸わせるようにしてください。シンナーが残っているとゲル化しますのでご注意ください。
- ⑭塗装ミスの飛散により周辺を汚しトラブルとなる事があるので十分な養生を行ってください。

注：塗料では瓦の割れの補修及び防止は出来ませんので、割れの発生している瓦への塗装は避けてください。
割れが発生している瓦は差し替えてから塗装してください。また、凍破を防止することはできませんのでご注意ください。

安全衛生上の注意事項

『注意事項』下記の注意を守ってご使用ください

1. 容器からこぼれた場合には、砂などを散布したのち処理してください。
2. 取り扱い後は、手洗い及びうがいを充分に行ってください。
3. 目に入った場合には、多量の水で洗い、出来るだけ早く医師の診察を受けてください。
4. 誤って飲み込んだ場合には、出来るだけ早く医師の診察を受けてください。
5. よくフタをして、一定の場所に定めて貯蔵してください。
6. 子供の手の届かないところに保管してください。
7. 中身を使い切ってから廃棄してください。
8. 皮膚に付着した場合は、多量の水と石けんで洗い落としてください。
9. 容器はつり上げないでください。止むを得ずつり上げる時は、適切なつり具で垂直に持ち上げ、落下に十分注意してください。

取り扱い又は使用に際し、安全データシート (SDS) を必ずお読みください。

オリエンタル塗料工業株式会社

本社・工場 ☎547-0001 大阪市平野区加美北4丁目5番38号
TEL (06) 6791-4031(代表)
FAX (06) 6791-4034

東日本営業所 ☎343-0036 埼玉県越谷市三野宮476
ミルトクラー1番館102
TEL (048) 940-3927

福岡営業所 ☎814-0161 福岡市早良区飯倉3丁目29番8号
TEL (092) 831-2281

ホームページ : <http://www.oriental-toryo.jp>